

生活文化創造都市フォーラム 開催概要

「地域独自の豊かな生活文化に根差した市民の創造活動こそが、豊かな生活文化を育み、産業の振興につながる」ことを提唱する日本ファッション協会が、地域における創造都市推進の起爆剤となることを目指して開催する「地域会議」。市制100周年を迎えた八王子市が次の100年のまちづくりを展望する「ビジョンフォーラム」と連携し、八王子の産官学市民協働による挑戦と可能性について、多面的な分野からの発言を交え、考えます。

日時 2017年 **10/5** 木 15:00～18:00
交流パーティーは19:00～20:30

会場 いちょうホール(八王子市芸術文化会館)小ホール
 (八王子市本町24-1)

定員 280名様

参加無料

第1部

オープニングスピーチ 15:10～
 八王子商工会議所 会頭 **田辺 隆一郎 氏**

基調講演 15:25～
 「生活文化創造都市の可能性と八王子への期待」
 同志社大学 特別客員教授 **佐々木 雅幸 氏**

子どもたちの意見発表 16:10～
 八王子市立第一小学校児童による
 「花と緑のまちづくりと八王子の未来」発表
 八王子市立第七中学校生徒による
 「八王子の産業未来への期待」発表

八王子商工会議所
たなべりゅういちろう
 会頭 **田辺 隆一郎 氏**
たなべ ぶつぞう株式会社 代表取締役会長、日本商工会議所総合政策委員会委員、まちづくり・農林水産資源活用専門委員会委員長、内閣府・経済産業省 国土交通省の審議会等の委員を歴任。

同志社大学 特別客員教授
 文化庁地域文化創生本部主任研究官
ささき まさゆき
佐々木 雅幸 氏
金沢大学経済学部助教授等を歴任。1992年金沢大学経済学部教授、ポロニヤ大学客員研究員、2000年立命館大学政策科学部教授、2003年大阪市立大学大学院創造都市研究員教授、2007年同大都市研究プラザ所長、2014年4月より同志社大学特別客員教授、大阪市立大学名誉教授、文化庁文化芸術創造都市振興室長、2017年より文化庁地域文化創生本部主任研究官。著書「創造都市への挑戦 産業と文化の息づく街へ」など。

第2部

パネルディスカッション 16:40～
 テーマ「人と文化の十字路、
 交流創造都市=八王子への新たな挑戦」

コーディネーター
 八王子市 産業振興参与
 八王子商工会議所 政策委員会委員
ふくい しょうへい
福井 昌平 氏
(株)コミュニケーションデザイン研究所 代表取締役、イベント学会副会長、CIプランナー、2005年日本国際博覧会チーフプロデューサー、ミラノ国際博覧会日本館総合プロデューサー等を歴任。

パネリスト

サイバーシルクロード
 八王子 会長
 株式会社 コスモ計器
 代表取締役
ふるさと ともゆき
古瀬 智之 氏
八王子市と八王子商工会議所連携のもと、地域内の豊富な資源を最大限に活用し、魅力ある産業都市「八王子」の形成に向け設立された産業活性化組織「サイバーシルクロード八王子」の会長として、農工商連携による新たなビジネスチャンスや新産業の創出に取り組んでいる。企業経営の傍ら、産業振興、小中学生への啓蒙活動を行う。(公財)日本健康アカデミー 理事長、東京高専技術懇談会副会長、首都圏産業活性化協会(TAMA協会)幹事などの要職を務める。

東京造形大学
 教授
あわの ゆみ
栗野 由美 氏
形の文化会副会長、日本色彩学会監事、日本デザイン学会会員、東京造形大学大学院美術研究科修士課程修了(芸術学専攻造形理論・色彩学)、東京造形大学では、基礎デザイン、色彩学、視覚覚醒ゼミナール等を担当。社会連携事業として「八王子・フラッグデザインコンペティション」(八王子市 八王子夢美術館)、「あち計画」、「こどもワークショップ エレファンツ」(八王子駅北口商店会)等を指導し、学生に社会とつながる機会を提供。

八王子商工会議所
 女性経営者の会 会長
 医療法人社団KNI
 常務理事
きたはら ゆかこ
北原 優香子 氏
女性経営者の会「シルクレイズ」の会長として、多くの女性経営者のパワワーを結集し、新しいライフスタイルにあった生活文化産業活性化の推進役として活躍。市内で、北原国際病院・北原リハビリテーション病院・北原ライフサポートクリニック・北原FDクリニックを展開。カンボジアの首都プノンペンにサンライズジャパンホスピタルを開設。宮城県東松島市にも東日本大震災以来医療協力を継続。

八王子ホテル旅館組合
 組合長
 佐藤株式会社 代表取締役
 八王子スカイホテル
 総支配人
さとう しょうたろう
佐藤 正太郎 氏
地域の発展無くしてホテル業の発展無しとの考えから、自社の発展に力を尽くすとともに、八王子の産業とつなぐ観光業に意を注ぎ、八王子ホテル旅館組合の組合長に就任以来、地域活性化に尽力。八王子観光コンベンション協会理事。

交流パーティー 19:00～20:30

登壇者、参加者、主催者等関係者による交流パーティーです。

会場 八王子エルシィ (八王子市八日町6-7/TEL.042-623-2111)

参加費 おひとり様 **4,500円** ※参加費は前納となります。参加のご希望をいただいた方には、後日八王子商工会議所よりご請求書を送付させていただきます

生活文化創造都市フォーラム
エクスカージョン

「うかい鳥山」で秋の味覚を堪能
花とみどりの八王子巡り

八王子市市制100周年記念事業「第34回 全国都市緑化はちおうじフェア」、八王子の産業の見学、そして八王子が誇る「うかい鳥山」のお食事を堪能いただけるフォーラム限定の特別コースです。

10/6 金 8:30～17:00 予定
 定員 **30**名様
おひとり様 (税込)
 参加費 **6,500円**



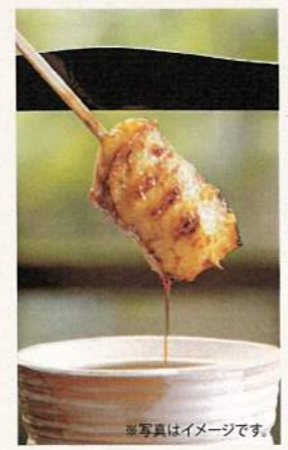
西放射線ユーロード
 JR八王子駅北口から八日町方面に向かう歩行者専用道。たくさんの店が建ち並び、多くの買い物客や学生たちで賑わっています。当日は、緑化フェアのイベントとして行なわれているオープンカフェ「花カフェゾーン」を訪れます。



「第34回 全国都市緑化はちおうじフェア」のメイン会場(富士森公園)
 テーマごとに趣向を凝らした数々のガーデンが広がる中、食やガーデニング、アウトドアスポーツをはじめとする様々な楽しみや学びが体験できる「参加体験型」フェアをゆっくりとご堪能いただけます。



高尾登山電鉄 清滝駅
 ミシュラン三ツ星の高尾山。ふもとから中腹を往復するケーブルカーは、最急勾配が31度18分あり、ケーブルカーの線路では日本一の急勾配となっています。緑化フェア期間中は、ふもとの「清滝駅」前でモザイクカルチャーをご覧ください。



※写真はイメージです。



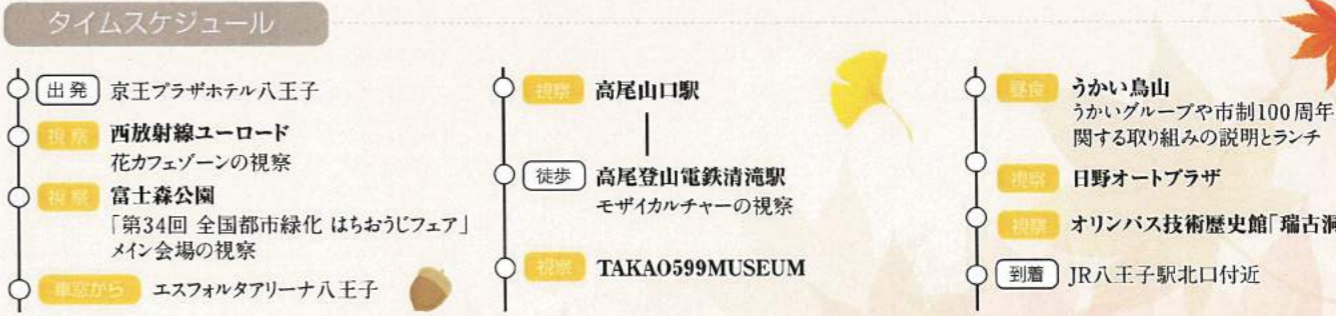
うかい鳥山
 奥高尾の豊かな自然が風情を醸し出す、いろり炭火焼料理を堪能できる料亭。日本建築の美しい行まいに心とまされ、窓の外に広がる日本庭園の景観に安らぎを感じ、香ばしく焼き上げるいろり炭火焼の至福の味わいに酔いしれる昼食をお楽しみください。



日野オートプラザ
 実物の車両や数多くの写真、説明パネルなどを通して、トラック/バスの製造で知られる日野自動車の技術開発の歴史を紹介する展示館。ダカールラリーに参戦し完走した中型トラック「日野レンジャー」や懐かしのボンネットトラックが展示されています。



ずいこう
オリンパス技術歴史館「瑞古洞」
 カメラやオーディオでおなじみのオリンパスが運営する企業資料館。「ライフサイエンス・産業事業」「映像事業」「医療事業」の分野ごと、オリンパスの創業時から現在にいたるまでの製品を展示し、技術の変遷や発展、また製品がどのように社会の発展に貢献してきたかを紹介しています。



※参加費は前納となります。参加のご希望をいただいた方には、後日八王子商工会議所よりご請求書を送付させていただきます

フォーラム・エクスカージョンへの参加をご希望される方は、裏面のフォームをご利用いただき、9月25日(月)までに八王子商工会議所にお申込みください